



филиал федерального государственного автономного образовательного  
учреждения высшего образования  
«Национальный исследовательский технологический университет  
«МИСиС» в г. Губкине Белгородской области

ПСП 12-18

Выпуск 1

Изменение 0

Экземпляр №1

Лист 1/12

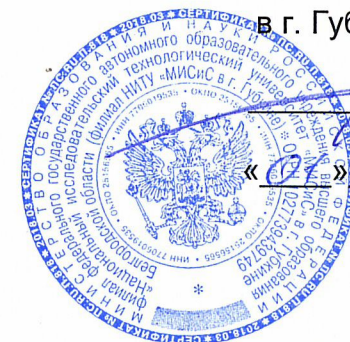
УТВЕРЖДАЮ

Директор филиала НИТУ «МИСиС»

в г. Губкине

Н.И. Репников

« 04 » марта 2018г.



## ПОЛОЖЕНИЕ


О НАУЧНО-ТЕХНИЧЕСКОЙ БИБЛИОТЕКЕ ФИЛИАЛА НИТУ «МИСиС» в г. Губкине

ПСП 12-18

Выпуск 1

*Документ не подлежит передаче, воспроизведению и копированию  
без разрешения руководства филиала НИТУ «МИСиС» в г. Губкине*

Губкин 2018 г.

	Филиал федерального государственного автономного образовательного учреждения высшего образования «Национальный исследовательский технологический университет «МИСиС»» в г. Губкине Белгородской области			ПСП 12-18
	Выпуск 1	Изменение 0	Экземпляр №1	Лист 2/12

## Содержание

1 Общие положения;	3
2 Основные задачи;	3
3 Структура и кадровый состав;	4
4 Основные функции и направление деятельности;	4-6
5 Перечень документов, записей и данных по качеству;	6
6 Взаимоотношения. Связи;	7-9
Приложение А Организационная структура НТБ	10
Приложение В Лист ознакомления	11
Приложение С Лист регистрации изменений	12

### Обозначения и сокращения:

ДИ – должностная инструкция;

И – инструкция;

М<sub>i</sub> – процесс менеджмента. Подстрочный индекс *i* обозначает пункт стандарта ИСО 9001, содержащий требования к данному процессу;

МИ – методическая инструкция;

НД – нормативная документация;

НТБ- научно-техническая библиотека

ПСП – Положение о структурном подразделении;

СМК – система менеджмента качества;

СТО - стандарт организации;


ТД – техническая документация;

УМР – учебно-методическая работа;

КД – корректирующие действия;

ПД – предупреждающие действия;

Филиал, филиал НИТУ «МИСиС» в г. Губкине - филиал федерального государственного автономного образовательного учреждения высшего образования «Национальный исследовательский технологический университет «МИСиС» в г. Губкине Белгородской области.

	Филиал федерального государственного автономного образовательного учреждения высшего образования «Национальный исследовательский технологический университет «МИСиС»» в г. Губкине Белгородской области		ПСП 12-18
	Выпуск 1	Изменение 0	Экземпляр №1

## 1. Общие положения

1.1 Настоящее Положение регламентирует правовой статус НТБ и устанавливает её задачи, функции, взаимоотношения и связи.

Положение разработано в соответствии с МИ «Общие требования к построению, содержанию, оформлению, утверждению «Положения о структурном подразделении» и «Должностной инструкции» и изменений к ним» (МИ СМК 4.2.01-15).

1.2 НТБ является структурным подразделением филиала НИТУ «МИСиС» в г. Губкине, сотрудники подчиняются зам. директора по учебно-методической работе и директору.

1.3 Библиотекарь НТБ назначается на должность и освобождается от должности в установленном действующим трудовым законодательством порядке приказом директора.

1.4 В период отсутствия библиотекаря НТБ (командировка, отпуск, болезнь и пр.) его обязанности исполняет лицо, назначаемое директором по согласованию с зам. директора по УМР на основании служебной записки.


1.5 НТБ организуется, реорганизуется и ликвидируется приказом ректора на основании решения Ученого совета НИТУ «МИСиС» по представлению директора филиала на основе ходатайства Ученого совета в соответствии с Уставом университета и Положением о филиале НИТУ «МИСиС» в г. Губкине.

1.6 В своей деятельности персонал НТБ руководствуется:

- законодательством Российской Федерации;
- постановлениями Правительства Российской Федерации в области образования;
- нормативными и инструктивно-методическими документами Министерства образования и науки Российской Федерации;
- документами Федеральной службы по надзору в сфере образования и науки
- Федеральным законом от 29.12.1994г. № 78-ФЗ «О библиотечном деле»;
- «Примерным Положением о библиотеке высшего учебного заведения», утвержденным приказом Государственного комитета Российской Федерации по высшему образованию от 06.12.1995г.;
- Единым квалификационным справочником должностей руководителей, специалистов и служащих, утвержденным приказом Министерства здравоохранения и социального развития РФ от 30 марта 2011года;
- Уставом Университета, Положением о филиале НИТУ «МИСиС» в г. Губкине, решениями Ученого совета, приказами и распоряжениями директора, иными локальными актами Филиала и настоящим Положением.

## 2. Основные задачи

2.1. Основной задачей НТБ является обеспечение читателей литературой и информацией для функционирования учебно-воспитательного процесса и научных исследований филиала НИТУ «МИСиС» в г. Губкине а также повышения культурного уровня читателей.


	Филиал федерального государственного автономного образовательного учреждения высшего образования «Национальный исследовательский технологический университет «МИСиС»» в г. Губкине Белгородской области			ПСП 12-18
	Выпуск 1	Изменение 0	Экземпляр №1	Лист 4/12

### 3. Структура и кадровый состав

- 3.1. Структура и численность НТБ определяется штатным расписанием.
- 3.2. Обязанности, права и ответственность, квалификация сотрудников НТБ определяются соответствующими должностными инструкциями, утверждаемыми директором филиала.
- 3.3. Организационная структура НТБ представлена в виде схемы (Приложение А).

### 4. Основные функции и направления деятельности

- 4.1. Организация дифференцированного обслуживания читателей в читальных залах и на абонементе с применением методов индивидуального и группового обслуживания.
- 4.2. Обеспечение читателей основными видами библиотечных услуг:
  - предоставление полной информации о составе библиотечного фонда через систему электронного и традиционных каталогов и картотек;
  - оказание консультационной помощи в поиске и выборе необходимой литературы;
  - выдача во временное пользование произведений печати и других материалов из библиотечных фондов;
  - выполнение адресных, тематических, библиографических справок;
  - организация тематических, юбилейных выставок, постоянно действующей выставки «Новые поступления литературы»;
  - выявление, изучение и систематическое уточнение информационных потребностей читателей;
  - организация для студентов занятий по основам библиотечно-библиографических знаний и обучение правилам пользования компьютерной сетью НТБ;
- 4.3. Предоставление читателям других видов услуг, в том числе платных, перечень которых определяют «Правила пользования научно-технической библиотеки».
- 4.4. Формирование фонда НТБ:
  - обеспечение комплектования фонда в соответствии с основными образовательными программами, учебными планами и тематикой научных исследований;
  - приобретение научных, учебных, периодических, справочных и других видов изданий по заявкам кафедр филиала;
  - самостоятельный поиск источников комплектования фондов на основе проведенного анализа поставщиков литературы;
  - использование электронных ресурсов других библиотек;
  - количественный учет, техническая обработка, размещение, обеспечение сохранности, режима хранения и эффективности его использования, организация и ведение справочно-поискового аппарата и баз данных;

	Филиал федерального государственного автономного образовательного учреждения высшего образования «Национальный исследовательский технологический университет «МИСиС»» в г. Губкине Белгородской области		ПСП 12-18
	Выпуск 1	Изменение 0	Экземпляр №1


– изъятие документов из библиотечного фонда согласно порядку исключения документов.

- 4.5. Анализ степени удовлетворения читательского спроса с целью корректировки планов комплектования фондов и приведение в соответствие информационных потребностей читателей и состава фонда НТБ.
- 4.6. Координация работы НТБ с кафедрами и подразделениями филиала.
- 4.7. Воспитание информационной культуры: привитие навыков пользования книгой, справочно-поисковым аппаратом НТБ, электронными базами данных.
- 4.8. Информирование заинтересованных сторон о деятельности НТБ на сайте филиала.
- 4.9. Внедрение передовых библиотечных технологий.
- 4.10. Осуществление хозяйственной деятельности в целях оптимизации библиотечного обслуживания.
- 4.11. Повышение квалификации библиотечных работников.
- 4.12. В таблице 1 представлены процессы НТБ в соответствии с системой менеджмента качества (СМК).

Таблица.1

### Процессы НТБ


Процессы	Ответственное должностное лицо от НТБ
Процессы СМК филиала НИТУ «МИСиС» в г. Губкине	
1. М <sub>4.1</sub> Менеджмент системы и процессов: – участие в подготовке проектов плана Стратегического развития филиала НИТУ «МИСиС» в г. Губкине, подразделения в области качества; – участие в разработке нормативной и методической документации по всем видам деятельности НТБ.	Библиотекарь
2. М <sub>5.4</sub> Менеджмент планирования: – планирование работы библиотеки.	Библиотекарь
3. М <sub>4.2.3</sub> Управление документами: – управление документами библиотеки.	Библиотекарь
4. М <sub>4.2.4</sub> Управление записями: – управление записями и данными по качеству НТБ.	Библиотекарь
5. Управление инфраструктурой. Поддержание в рабочем состоянии необходимой инфраструктуры	Библиотекарь
6. М <sub>8.4</sub> Мониторинг и измерение процессов Мониторинг и измерение процессов НТБ и участие	Библиотекарь

	Филиал федерального государственного автономного образовательного учреждения высшего образования «Национальный исследовательский технологический университет «МИСиС»» в г. Губкине Белгородской области			ПСП 12-18
	Выпуск 1	Изменение 0	Экземпляр №1	Лист 6/12

в аналогичной деятельности филиала НИТУ «МИСиС» в г. Губкине	
7. М <sub>8.4</sub> Анализ данных: – сбор и анализ данных, характеризующих деятельность НТБ.	Библиотекарь
8. М <sub>8.2.2</sub> Внутренние аудиты – участие в проведении внутренних аудитов СМК филиала НИТУ «МИСиС» в г. Губкине, в соответствии с СТО СМК 8.5.01 - 15	Библиотекарь
9. М <sub>8.5</sub> Улучшение Разработка и выполнение корректирующих и предупреждающих действий, а также проверка их результативности и своевременности в соответствии с СТО СМК 8.5.01-15	Библиотекарь
<b>Процессы подразделения</b>	
1 Управление документацией НТБ	Библиотекарь
2 Управление записями по качеству НТБ	Библиотекарь
3 Управление инфраструктурой НТБ	Библиотекарь
4 Управление производственной средой НТБ	Библиотекарь
5 Формирование и поддержание фондов НТБ: – пополнение фондов НТБ книжными типографскими и электронными изданиями – пополнение фондов НТБ периодическими изданиями – списание литературы – замена литературы	Библиотекарь
6 Оценка поставщиков учебной и научной литературы	Библиотекарь
7 Обработка поступающей литературы, ведение каталогов и картотек.	Библиотекарь
8 Количественный и качественный учет библиотечного фонда, ведение картотеки книгообеспеченности.	Библиотекарь Библиотекарь
9 Обеспечение читателей литературой: – выдача комплектов учебной литературы студентам по группам – выдача учебной и научной литературы в индивидуальном порядке	Библиотекарь
10 Обслуживание читателей в читальном зале НТБ	Библиотекарь
11 Сопровождение внедренных программ и программных средств.	Библиотекарь

### 5. Перечень документов, записей и данных по качеству

- Номенклатура дел научно-технической библиотеки;
- Положение о научно-технической библиотеке;
- Правила пользования научно-технической библиотекой;
- Планы работы научно-технической библиотеки на год;

	Филиал федерального государственного автономного образовательного учреждения высшего образования «Национальный исследовательский технологический университет «МИСиС»» в г. Губкине Белгородской области		ПСП 12-18
	Выпуск 1	Изменение 0	Экземпляр №1

- Должностные инструкции сотрудников библиотеки;
- Документы СМК филиала НИТУ «МИСиС» в г.Губкине (СТО, МИ, И);
- Протоколы несоответствий, выявленных при проведении внутренних аудитов;
- Чек-листы по самообследованию и внутреннему аудиту.
- Отчёты об устранении выявленных несоответствий по внутренним и внешним аудитам СМК, документированные результаты выполнения КД и ПД.

## 6 Взаимоотношения. Связи

6.1. Отдел взаимодействует со всеми структурными подразделениями филиала, исходя из возложенных на него задач, функций и полномочий.

6.2. Осуществляет сотрудничество с организациями и учреждениями Российской Федерации в пределах своей компетенции.

Таблица. 2

### Взаимоотношения и связи подразделения

Наименование подразделения и/или должностные лица	Получение	Предоставление
<b>Внешние организации</b>		
Библиотеки города, страны	Запросы о фондах и предоставляемых услугах и ответы на них	Информация о фондах и предоставляемых услугах, запросы
Издательства, типографии, книготорговые организации, поставщики периодических изданий	Прайс-листы, каталоги, заказанная продукция, платежные документы (счета, счета-фактуры, накладные)	Заявки, гарантийные письма, доверенности, платежные поручения
Поставщики библиотечной техники, библиотечного оборудования	Прайс-листы, каталоги, заказанная продукция, платежные документы (счета, счета-фактуры, накладные)	Заявки, гарантийные письма, доверенности, платежные поручения


### Взаимоотношения и связи подразделения

<b>Должностные лица и подразделения филиал НИТУ «МИСиС» в г. Губкине</b>		
Директор	Информация о деятельности подразделений, подчиненных директору	Документы библиотеки, отчеты
Зам. директора по учебно-методической работе	Приказы, методические инструкции, положения, перечни, распоряжения, директивные и инструктивные письма Минобрнауки, письма от других образовательных организаций,	Данные по библиотеке в отчеты по деятельности филиала НИТУ «МИСиС» в г.Губкине



	их библиотек и сторонних организаций по вопросам деятельности библиотек	
Отборочная комиссия	Приказы о зачислении студентов в филиал НИТУ «МИСиС» в г.Губкине	Служебная записка
Аспирантура	Списки аспирантов	Служебная записка
Отдел кадров	Формы документов для заполнения	Материалы на оформление сотрудников библиотеки, изменение информации о них, листки временной нетрудоспособности, таблицы учета рабочего времени
Юридический отдел	Согласованные документы по деятельности библиотеки. Согласованные договора на поставку литературы, периодических изданий, оборудования, мебели и других основных средств	Документы по деятельности библиотеки для согласования. Договора на поставку литературы, периодических изданий, оборудования, мебели и других основных средств
Отдел делопроизводства	Организационно-распорядительная документация по филиалу, оформленные командировочные удостоверения, приказы и распоряжения руководства филиала НИТУ «МИСиС» в г.Губкине, почта (внешняя и внутренняя)	Письма для дальнейшей обработки и отправления по назначению
Бухгалтерия	Предоставление справки о перечислении денежных средств 1 раз в месяц (дата, сумма, поставщик)	Платежные и отчетные документы по использованию выделенных денежных средств
Планово-экономический отдел	Утвержденные сметы расходов на учебный, календарный год, исполнение сметы расходов	Проекты смет на учебный, календарный годы; информацию по запросам
Отдел оперативной печати	Ежегодный план издания, заказанная литература	Согласованные заявки кафедр на издаваемую литературу
Отдел АСУ	Визирование заявок, инструкции по использованию прикладных программ.	Заявки на закупку, установку и ремонт оборудования и обслуживание прикладных программ, заявки на разработку прикладных программ
Уполномоченный по качеству	Методические материалы по разработке документов СМК библиотеки, документы СМК	Документы СМК библиотеки для проведения экспертизы и согласования, материалы, необходимые для включения в отчет о самооценке



	Филиал федерального государственного автономного образовательного учреждения высшего образования «Национальный исследовательский технологический университет «МИСиС»» в г. Губкине Белгородской области		ПСП 12-18
	Выпуск 1	Изменение 0	Экземпляр №1

Административно-хозяйственный отдел	Информирование о планируемых ремонтно-строительных работах в библиотеке, закупка мебели, канцтоваров	Служебные записки о ремонте помещений и оборудования, служебные записки на приобретение мебели, канцтоваров
Подразделение филиала НИТУ «МИСиС» в г. Губкине: кафедры; отделы	Заявки на заказ литературы и периодических изданий в рамках деятельности подразделения-заказчика, служебные записки на списание устаревшей литературы и периодических изданий	Литература и периодические издания. Библиографические справки о наличии специализированных изданий подразделения-заказчика в фонде библиотеки
Учебно-методический отдел	Рабочие учебные планы ООП и контингент студентов на учебный год	Информация об обеспечении ООП учебной и учебно-методической литературой, официальными, периодическими, справочно-библиографическими изданиями, научной литературой, а также иными библиотечно-информационными ресурсами и средствами обеспечения образовательного процесса

**Разработано:**

Зам. директора по УМР



Е.В. Ильичева

**Согласовано:**

Начальник юридического отдела



Н.О. Васильева

Начальник отдела кадров




О.Н. Перминова

**Экспертиза проведена:**

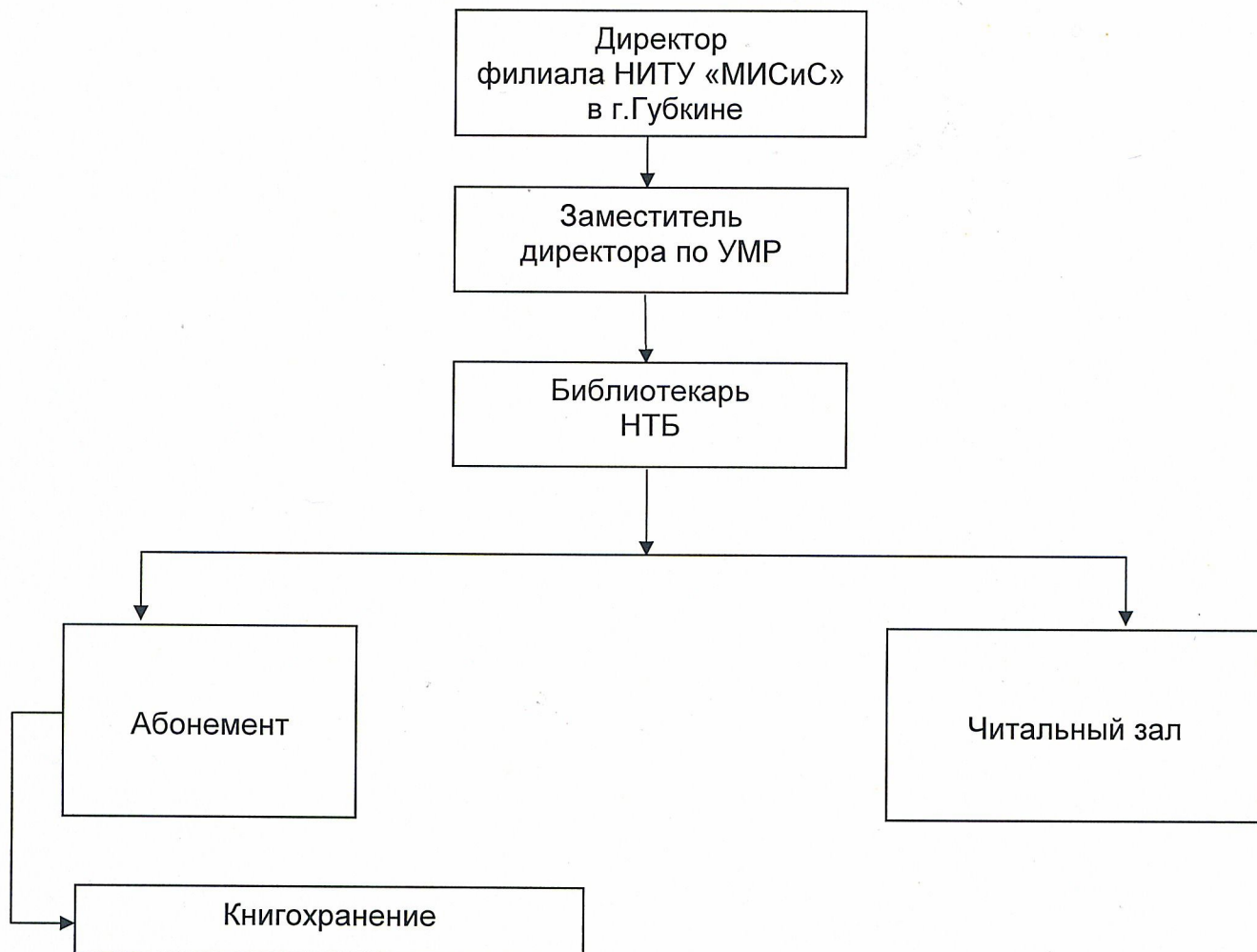
Уполномоченный по качеству



	Филиал федерального государственного автономного образовательного учреждения высшего образования «Национальный исследовательский технологический университет «МИСиС»» в г. Губкине Белгородской области		ПСП 12-18
	Выпуск 1	Изменение 0	Экземпляр №1
			Лист 10/12

Приложение А

**Организационная структура НТБ**





	Филиал федерального государственного автономного образовательного учреждения высшего образования «Национальный исследовательский технологический университет «МИСиС»» в г. Губкине Белгородской области			ПСП 12-18
	Выпуск 1	Изменение 0	Экземпляр №1	Лист 12/12

Приложение С  
(обязательное)

**Лист регистрации изменений**

Изменение	Номера листов (страниц)		Номер документа-основания	Подпись	Дата	Срок введения изменения
	Новых	Аннулированных				